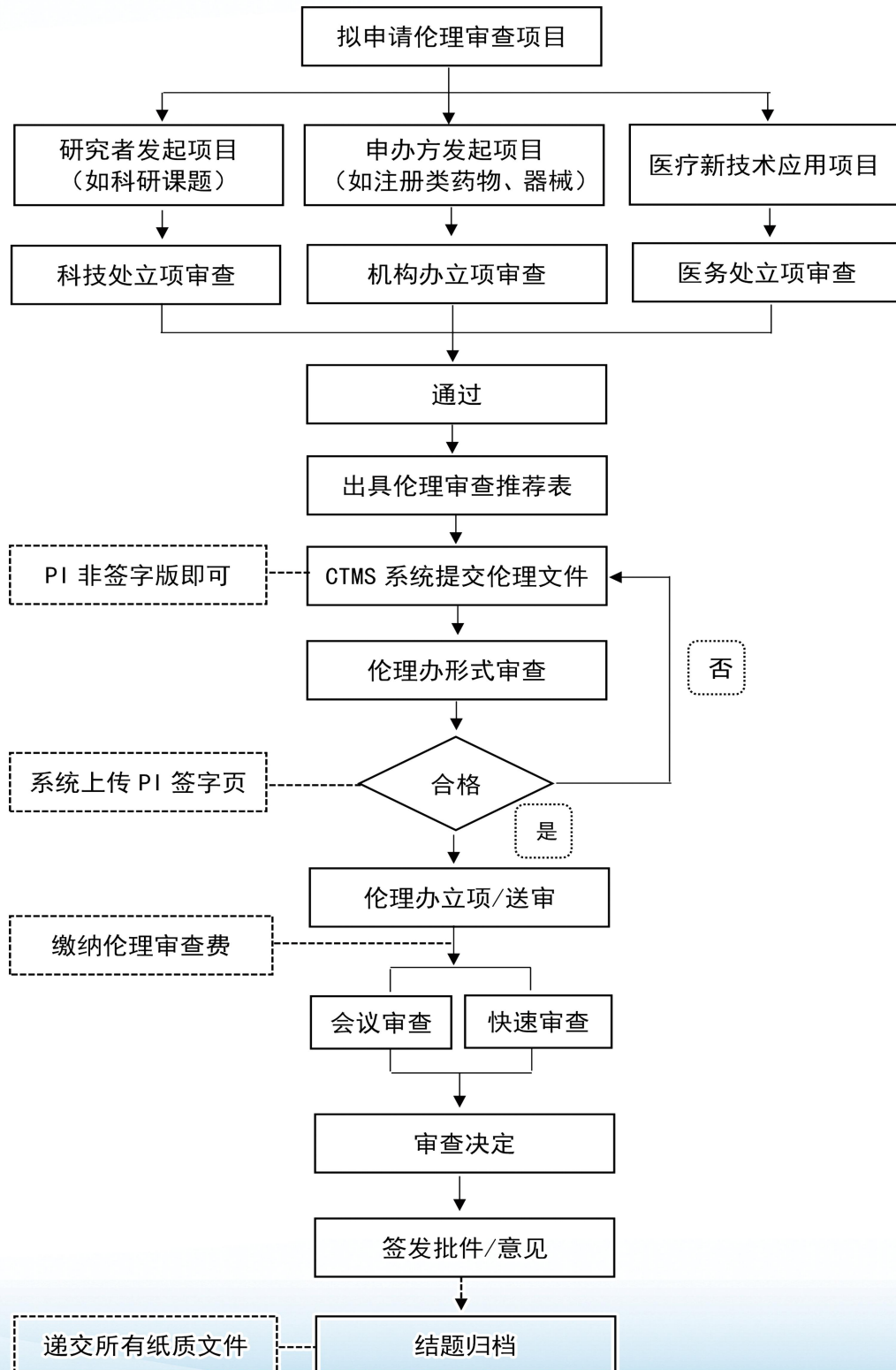


# 首都医科大学附属北京地坛医院伦理委员会 申请伦理审查流程图



**注：**1.研究过程中，纸质文件由申办方或研究者自行保存，伦理结题审查后，统一交伦理办归档；  
 2.伦理信息管理系统网址：项目申报 <http://10.1.130.190/sis/>；下载或查询：<http://10.1.130.190/ecc/>；  
 3.伦理办联系人：张如意 010-84322127；周运翱 010-84322140